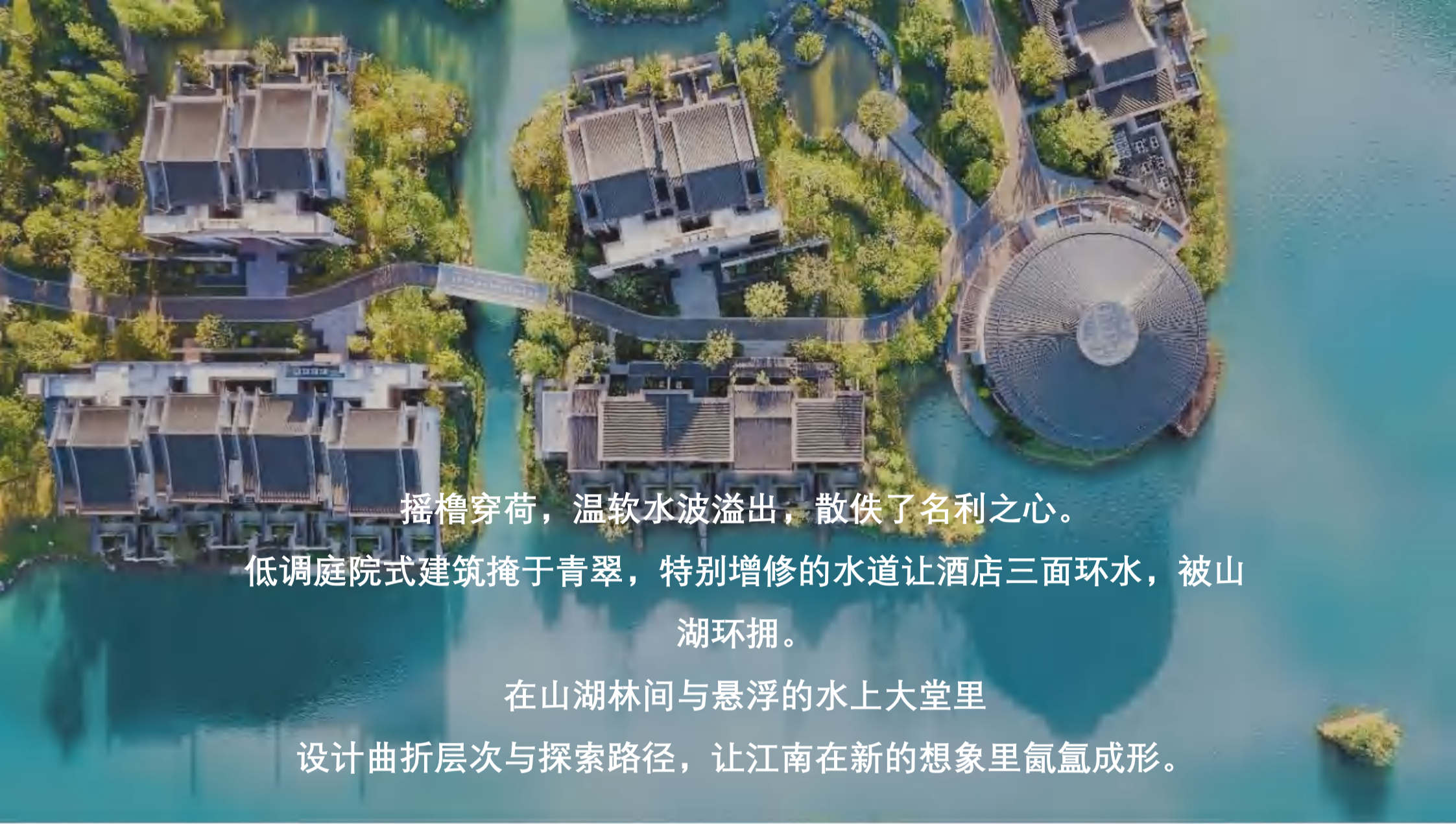


湖光叠梦 一枕千年

欸乃一声山水绿，回首姑苏是白云。
2500年前，伍子胥在阳澄湖畔“相土尝水”欲筑相城，
便留下了渔弋山水的归隐之志。
文人墨客武士将相，建园泼墨泛舟终老...
理想的狂奔在此歇脚，匿入白墙灰瓦深处。

千年之后，江南梦影何处寻？

阳澄湖畔，我们携手悦榕庄，以文人雅士的隐逸生活为脉络，转译在地传统工艺——相城十绝，营造工丽闲澹、清新幽逸的避世山湖庭居，邀你重逢消逝的江南风雅。



摇橹穿荷，温软水波溢出，散佚了名利之心。
低调庭院式建筑掩于青翠，特别增修的水道让酒店三面环水，被山湖环拥。
在山湖林间与悬浮的水上大堂里
设计曲折层次与探索路径，让江南在新的想象里氤氲成形。

苏州阳澄湖健康颐养酒店项目

BANYAN TREE YANGCHENG LAKE

—阳澄湖悦榕庄
SCHEMATIC DESIGN



【项目基本情况】

【项目核心价值】

【技术创新亮点】

【成果与示范】

【项目基本情况】

项目坐落于江苏省苏州市相城区阳澄湖生态休闲旅游度假区美人腿半岛，三面环水，与莲花岛隔湖相望，距苏州主城区核心交通枢纽与行政中心均在合理通勤范围内，地理位置得天独厚。



项目为悦榕庄占地面积约 1.8 万平方米，悦榕庄酒店设有 70 间客房及独栋别墅（每间均配备私汤泡池）；同时建有 270°环湖景中餐厅、悦榕 SPA 养修中心、室内外温泉泡池集群与贯穿全域的滨水园林景观带，整体呈现传统江南水院与现代度假设施的和谐统一。



【项目核心价值】

作为长三角文旅标杆项目，阳澄湖悦榕庄以高端度假为载体，创新融合相城十绝地域文化、苏州园林造园技艺与国际奢华度假标准，打造全球罕见的“水上园林式”度假酒店。不仅为宾客提供“身、心、灵”一体化的养修体验，更探索出传统文化在现代高端酒店中可落地、可复制的转译路径，成为文旅项目“文化赋能+自然共生+品质服务”的示范样本。



智筑江南，匠造传奇

在阳澄湖悦榕庄酒店项目中，

我们将传统香山帮技艺与现代智慧建造技术深度融合，

开启了千年匠艺的数字化新生之旅。

【技术创新亮点】

文化转译

公共区域：以“御窑金砖”为文化符号，大堂设置可互动敲击的金砖装置，搭配仿苏式窗格、水乡草编纹理装饰，将“相城十绝”元素（御窑金砖、元和缂丝、陆慕泥盆、相城琴弓、水乡草编、渭塘珍珠、阳澄渔歌等）通过现代陈设手法融入空间。



客房区：全景落地窗引湖光入室，私汤泡池与庭院景观相连；床头背景墙采用苏绣、缂丝装饰小品，御窑金砖纹样地面，营造“一户一景、一院一韵”的江南居停感。

园林景观：借鉴沈周私家园林布局，曲折水系串联亭台水榭，乘船入住的动线重现水乡出行场景，步移景异间尽显江南诗意。





御窑金砖文化底蕴

工艺突破

窑洞温泉：本项目深挖相城御窑金砖文化底蕴，创新将御窑金砖窑炉的形态、材质与工艺精髓，采用石材垒叠工艺复刻窑炉肌理转化为室内温泉空间；





御窑金砖，洞见奇境（多曲面石材马赛克施工）

洞穴是人类最早的家。在悦榕SPA里，
曾经的御窑金砖化作守护能量，建构着石中水、水中光。

液态金属旋转楼梯：高精度曲面成型、模块化预制与干挂装配工艺，复刻御窑金砖“自土成金”肌理的同时，融入现代金属质感；



地面艺术：分区定制（金砖纹样石材/手工江南织锦地毯/石材丝绸面工艺）

环保材料：发泡陶瓷作为室内温泉区基层材料，满足防潮隔热、异型衬板的核心绿色建材。

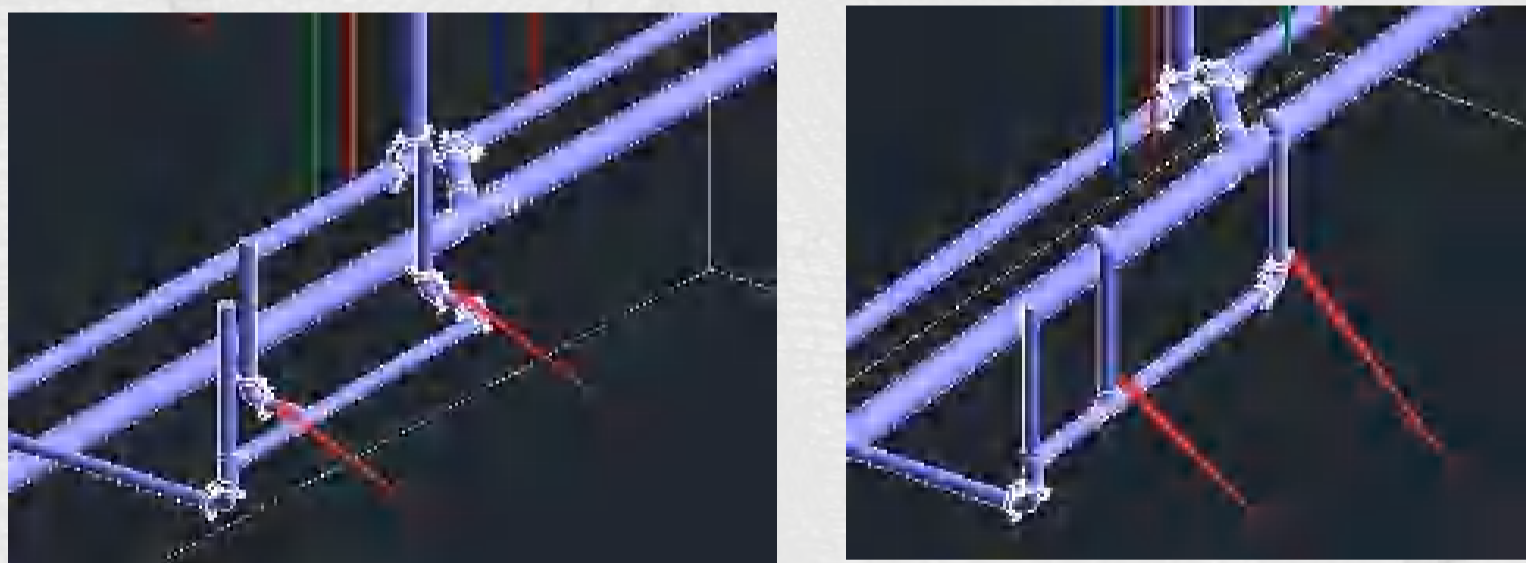
运营与建造管理创新

BIM 全流程精装协同：提前模拟管线、灯光、家具、装饰造型等空间冲突，实现私汤管道、地暖、智能系统的精准预埋；施工周期缩短 25%。

数字化集成建设体系：使用SLAM技术、BIM技术、视觉跟踪技术，项目采用全面数采，形成点云自动建模，模型再现，建立项目“实体-模型-实体”的数字化闭环管理。



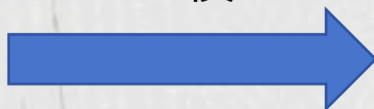
深化前：喷淋支管位于检修口上方
深化后：喷淋支管不影响检修



深化前：水池为地排，与效果图不符
深化后：水池为墙排，满足效果要求

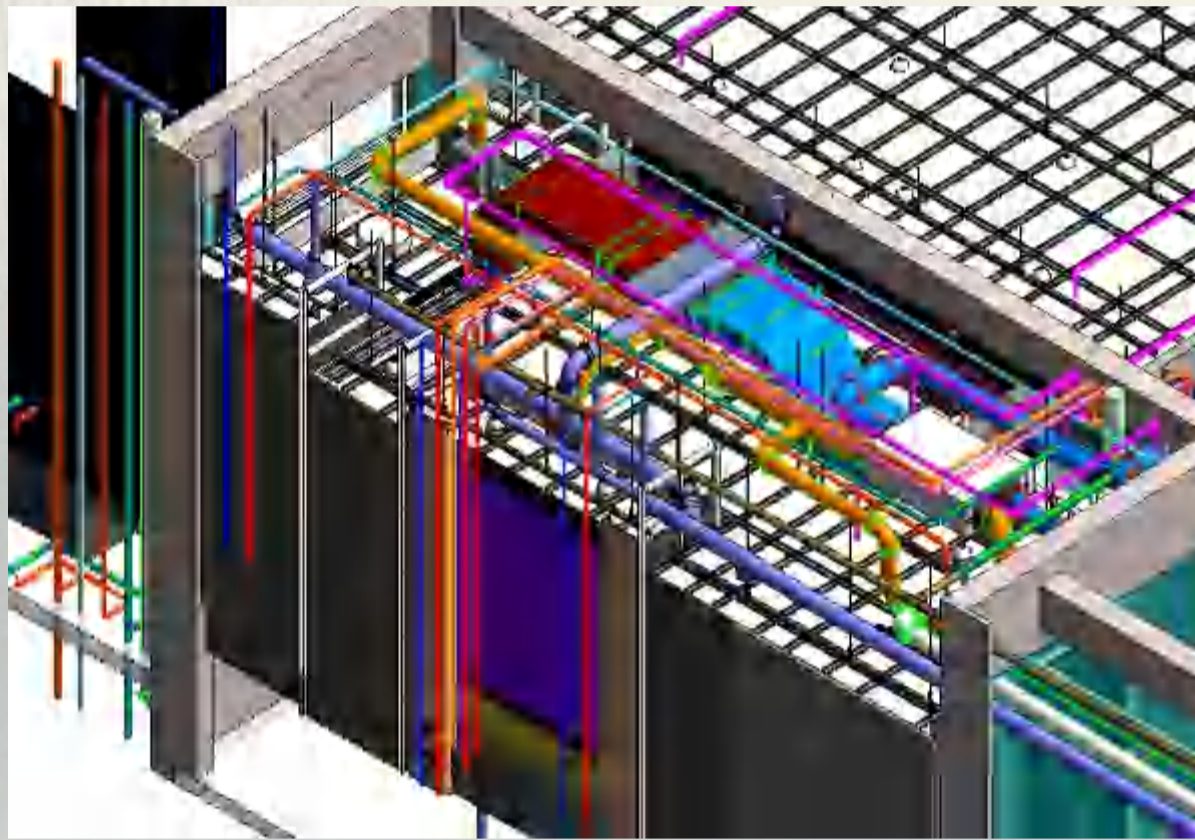


BIM模型



装配式构件：顶面异形铝方通、GRG等采用预制构件现场
组装，材料损耗率控制在3%以内。

智慧化服务：客房配备智能调光、恒温私汤、语音控制；
园区设置无感通行，游船与入住系统联动，提升度假体验。



BIM模型



3D打印应用

【成果与示范】

项目工程建设质量管理小组活动成果大赛国家二等奖和江苏省**1**类成果，

形成**1**项省部级工法，**3**项专利。



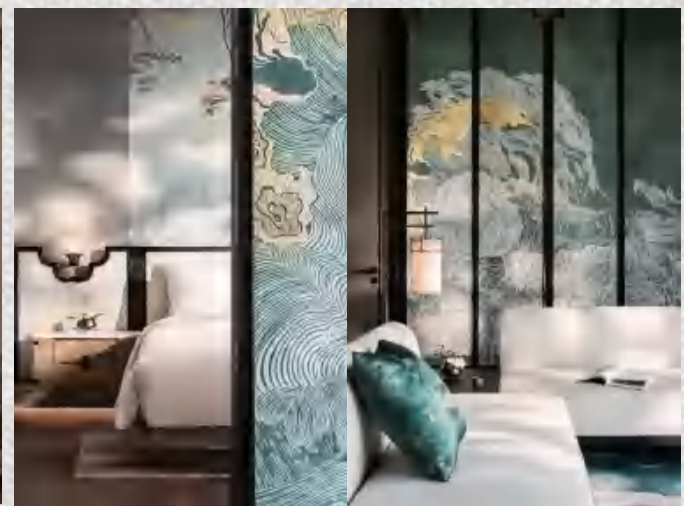
项目自运营以来，
凭借独特的水上园林形态与深厚的文化内涵，
斩获多项文旅与酒店行业大奖，
成为苏州乃至长三角高端度假与文化体验的热门目的地。



我们以**毫米级精度**落地设计方案，将**江南园林**的意境之美融入室内空间。
在酒店公区与客房的布局中，通过精准的动线规划实现“**移步换景**”的叙事体验。
从地面铺装的纹理走向到墙面造型的比例尺度，
都力求与**江南园林的美学精髓相契合**。







面对**御窑金砖**的当代应用挑战，采用“长词短句”式拼接手法，将金砖与通透玻璃砖精准结合，在保证传统工艺厚重感的同时，赋予空间现代轻盈气质。

在**太平船模元素**的解构重生中，我们通过精准的材料选型与施工工艺，将褐铁色碎片完美攒动，模拟渔火凌空的光影效果，实现传统符号的抽象化表达。

蟹篓竹编灯与**太湖石缂丝艺术品**的制作中，我们严格遵循香山帮“裱糊作”的精细工艺，确保每一件作品都承载着江南文化的深厚底蕴。。



本项目工程体量大，材料种类多且规格要求严苛。

为保障最终装饰效果精准契合设计理念，
团队在材料选型与样品确认阶段倾注大量心血。



通过组织酒管公司、设计、监理及甲方多方参与，开展多轮样品比对、现场打样验证及技术论证，对关键材料的色泽、质感、工艺及耐久性进行反复优化，确保所有材料在美学呈现、技术性能及施工实操层面均满足高端酒店的严苛品质标准。



项目为湖光叠影、江南雅韵的高端奢华度假酒店，
是苏州对接长三角文旅一体化、彰显江南水乡文化魅力的重要地标，
打造“国际顶级度假体验与中国江南水乡风情深度融合”的标杆之作。

